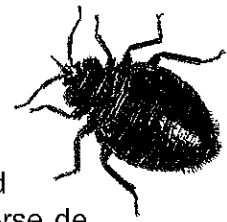


PREPARACION PARA TRATAMIENTO DE CHINCHES



Los chinches son pequeños y se esconden en lugares muy pequeños. Usted necesitara ser muy persistente y determinado para des hacerse de ellos. Des hacerse de ellos no es facil, de menos que siga los siguientes pasos.

PREPARACIONES :

La cama entera deberá ser desmontada. Esto incluye quitar todo como, la cabecera, y todas las partes deberan ser removidas. Cada pieza, incluyendo el colchon, tendra que quedar parada contra la pared. El colchon no debe de tener ninguna colcha o funda. Si los colchones estan envueltos en plasticos, o tienen alguna capa especial, estos deben ser removidos. Si los resortes de la cama estan cubiertos de tela, tambien debe ser removida esta tela.

Todas las sábanas y colchas incluyendo: fundas de cama, sábanas, cortinas, almohadas, toallas de baño y cocina, servilletas de tela, y manteles, deben ser lavadas en agua caliente. Sequelas y pongalas en bolsas de plastico y asegurese que esten bien selladas las bolsas. Toda la ropa de los gabinetes y roperos tambien debe ser lavada en agua caliente, secada y puesta en bolsas bien selladas.

Todos sus articulos que estan colgando en sus paredes deben ser inspeccionados y removidos. Esto incluye: fotos, espejos, dibujos, calendarios, relojes etc. Pongalos en bolsas de plastico bien selladas y retirelas de las paredes.

Todos los gabinetes, cajones y pretilos deben ser inspeccionados y deben estar vacios. Esto incluye gabinetes donde pone sus medicinas, comida y toallas. Lave todo bien y sellelo en bolsas de plastico.

Los pisos no deben tener cosas, esto no incluye los muebles grandes. Inspeccione cada articulo y pongalo en bolsas de plastico, y luego sellelas muy bien. Todas las alfombras y tapetes pequeños deben ser lavados bien y puestos en bolsas de plastico selladas. Si las alfombras estan muy pesadas o grandes para ser lavadas, destiendalas en el piso sin absolutamente nada sobre ellas para que nuestro tecnico pueda tratarlas.

Remueva todas las tapaderas de los enchufes electricos, detectores de humo, todos los avanicos del techo, las tapaderas de las luces del techo antes del tratamiento.

Si tiene peceras que no pueden ser removidas, cubralas con una toalla humeda y apague o quite la pompa.

Los articulos que no pueden ser lavados, deben de ser puestos en bolsas grandes de plastico y selladas. Estas bolsas deberan ser colocadas afuera en el sol por una semana. Esto incluye: tostadores, horno de micro-ondas, secadoras de pelo, todos los articulos electronicos como, tocadoras de CDs o DVDs, monos de peluche y las camas de sus mascotas, etc.

****Las bolsas que contengan los articulos que lavó las deberá poner en la tina del baño, en el patio o en el centro de su sala, dejando espacio hacia cada pader. NO las coloque arriba de los muebles.**

****Todas las personas y mascotas tienen que estar fuera de la casa/apartamento for lo menos 4 horas despues de el tratamiento.**

Inspeccione todas sus cosas antes de traerlas de nuevo a su hogar. Si solo una chinche es traída de nuevo a su hogar, todo el proceso tendra que ser repetido otravez.

*24 horas despues del tratamiento, aspire todas las alfombras muy bien, incluyendo adentro de sus roperos, debajo de las camas y en las orillas de las paredes.

*Un tratamiento mas podria ser necesario de 10 a 14 dias despues de el tratamiento inicial, dependiendo que tan severa es la infestacion.